



Lenkrolle mit Expanderbefestigung vierkant

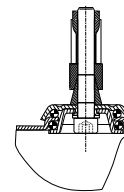
- 50 - 100kg
- Durchmesser 50 - 150mm
- Gehäuse aus Stahlblech
- Thermoplastisches Gummirad, Präzisionskugellager

Technische Daten

| | | | |
|----------------------------------------|-----------------|--------------------------------------------|---------------|
| Bestellcode: | 21L JPP 125 Z07 | Rad \varnothing in mm: | 125 |
| Tragkraft in kg: | 100 | Radbreite in mm: | 32 |
| Ausladung Rolle in mm: | 40,00 | Bauhöhe in mm: | 163 |
| Temperaturbereich C° min / max: | -20 : +60 | Norm: | EN 12530 |
| Laufflächenhärte: | Shore A 87 | EAN-Code: | 4250217312113 |
| Störkreisradius in mm: | 103,00 | | |

Gehäusebeschreibung

- Stahlblech verzinkt-chromatiert
- Schwenklager mit zweifachem Kugelkranz
- Radachse verschraubt



Radbeschreibung

- Radkörper aus Polypropylen
- Lauffläche aus thermoplastischem Gummi
- Fadenschutz
- Präzisionskugellager

